

INFORME DE ABSENTISMO TOTAL



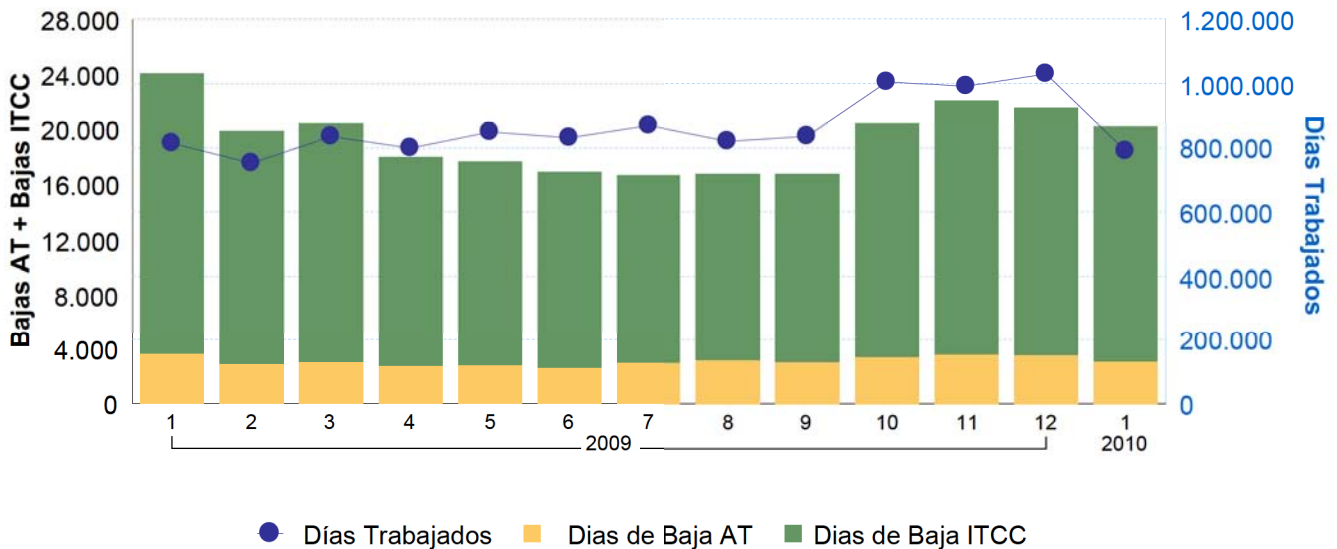
DESDE AÑO: 2.009 HASTA: 2.010

GRUPO ECONÓMICO: ██████████

	Año 2009			Año 2010		
	Días de Baja	Días Trabajados	Absentismo	Días de Baja	Días Trabajados	Absentismo
ENERO	24.070	814.583	29,549	20.192	790.465	25,544
FEBRERO	19.891	753.341	26,404			
MARZO	20.457	835.415	24,487			
ABRIL	18.023	799.807	22,534			
MAYO	17.704	849.427	20,842			
JUNIO	16.928	831.426	20,360			
JULIO	16.702	869.525	19,208			
AGOSTO	16.812	820.555	20,489			
SEPTIEMBRE	16.817	836.187	20,112			
OCTUBRE	20.431	1.004.365	20,342			
NOVIEMBRE	22.071	991.418	22,262			
DICIEMBRE	21.553	1.029.405	20,937			
Totales	231.459	10.435.454	22,180	20.192	790.465	25,544

En los Días de Baja sólo se incluye Accidente de Trabajo

Año de Solicitud	Se visualizará el año solicitado y el anterior
Días de Baja	Número de días de baja registrados en el mes
Días Trabajados	Días cotizados en el mes
Índice de Absentismo	Indicador que representa los días de baja sobre los días trabajados en tanto por mil: $(\text{Días Baja} / \text{Días Trabajados}) * 1.000$

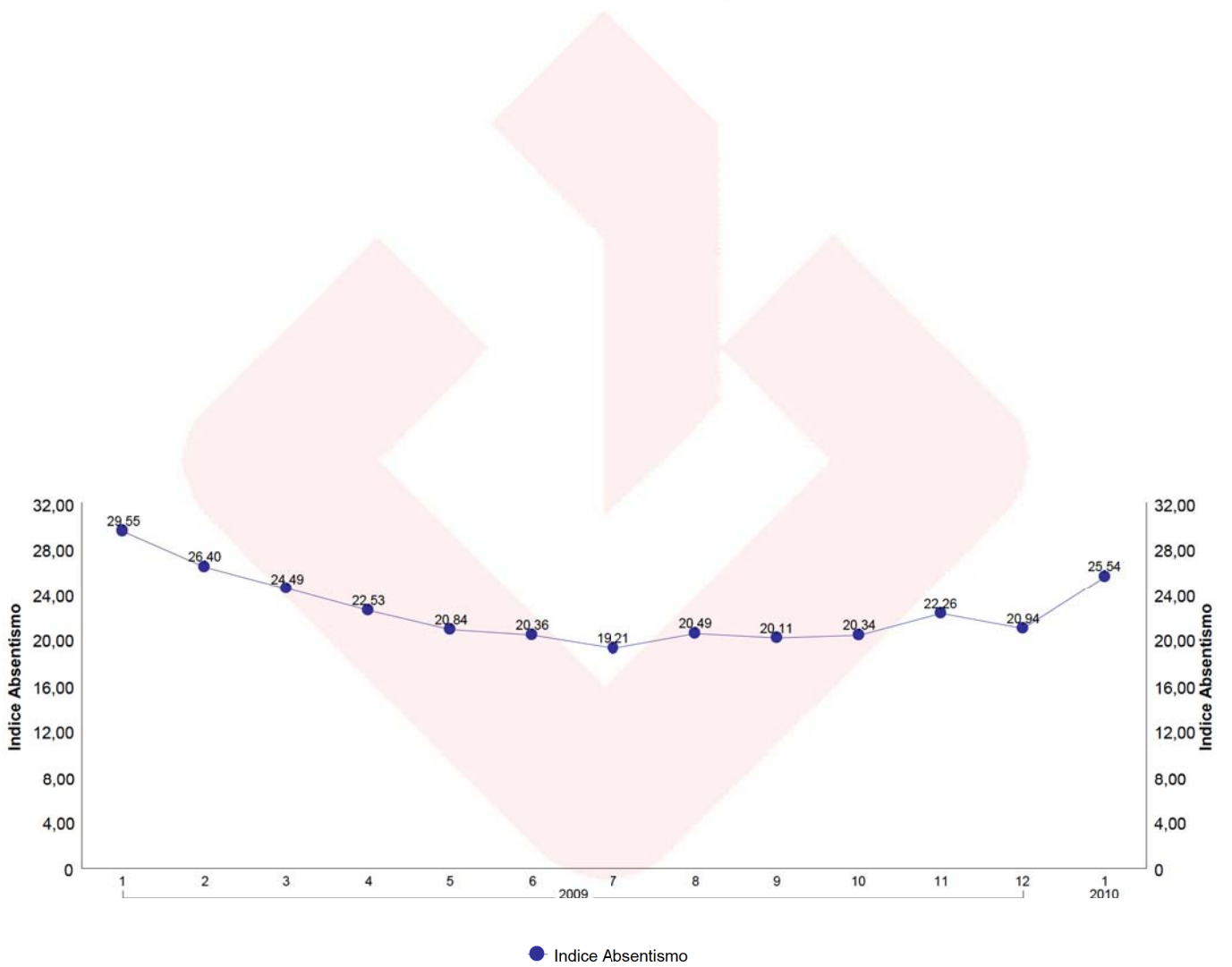


INFORME DE ABSENTISMO TOTAL



DESDE AÑO: 2.009 HASTA: 2.010

GRUPO ECONÓMICO: ██████████



INFORME DE ABSENTISMO AT



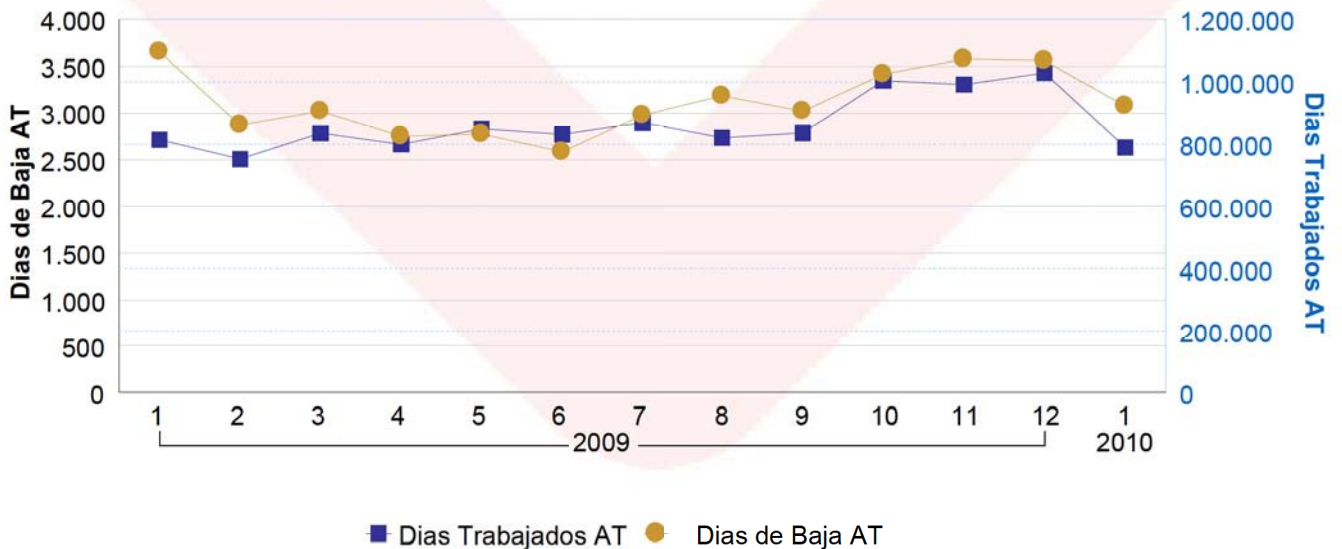
DESDE AÑO: 2.009 HASTA: 2.010

GRUPO ECONÓMICO: ██████████

	Año 2009			Año 2010		
	Días de Baja	Días Trabajados	Absentismo	Días de Baja	Días Trabajados	Absentismo
ENERO	3.652	814.583	4,483	3.077	790.465	3,893
FEBRERO	2.873	753.341	3,814			
MARZO	3.020	835.415	3,615			
ABRIL	2.752	799.807	3,441			
MAYO	2.775	849.427	3,267			
JUNIO	2.587	831.426	3,112			
JULIO	2.978	869.525	3,425			
AGOSTO	3.185	820.555	3,882			
SEPTIEMBRE	3.021	836.187	3,613			
OCTUBRE	3.417	1.004.365	3,402			
NOVIEMBRE	3.576	991.418	3,607			
DICIEMBRE	3.559	1.029.405	3,457			
Totales	37.395	10.435.454	3,583	3.077	790.465	3,893

En los Días de Baja sólo se incluye Accidente de Trabajo

Año de Solicitud	Se visualizará el año solicitado y el anterior
Días de Baja	Número de días de baja registrados en el mes
Días Trabajados	Días cotizados en el mes
Índice de Absentismo	Indicador que representa los días de baja sobre los días trabajados en tanto por mil: $(\text{Días Baja} / \text{Días Trabajados}) * 1.000$

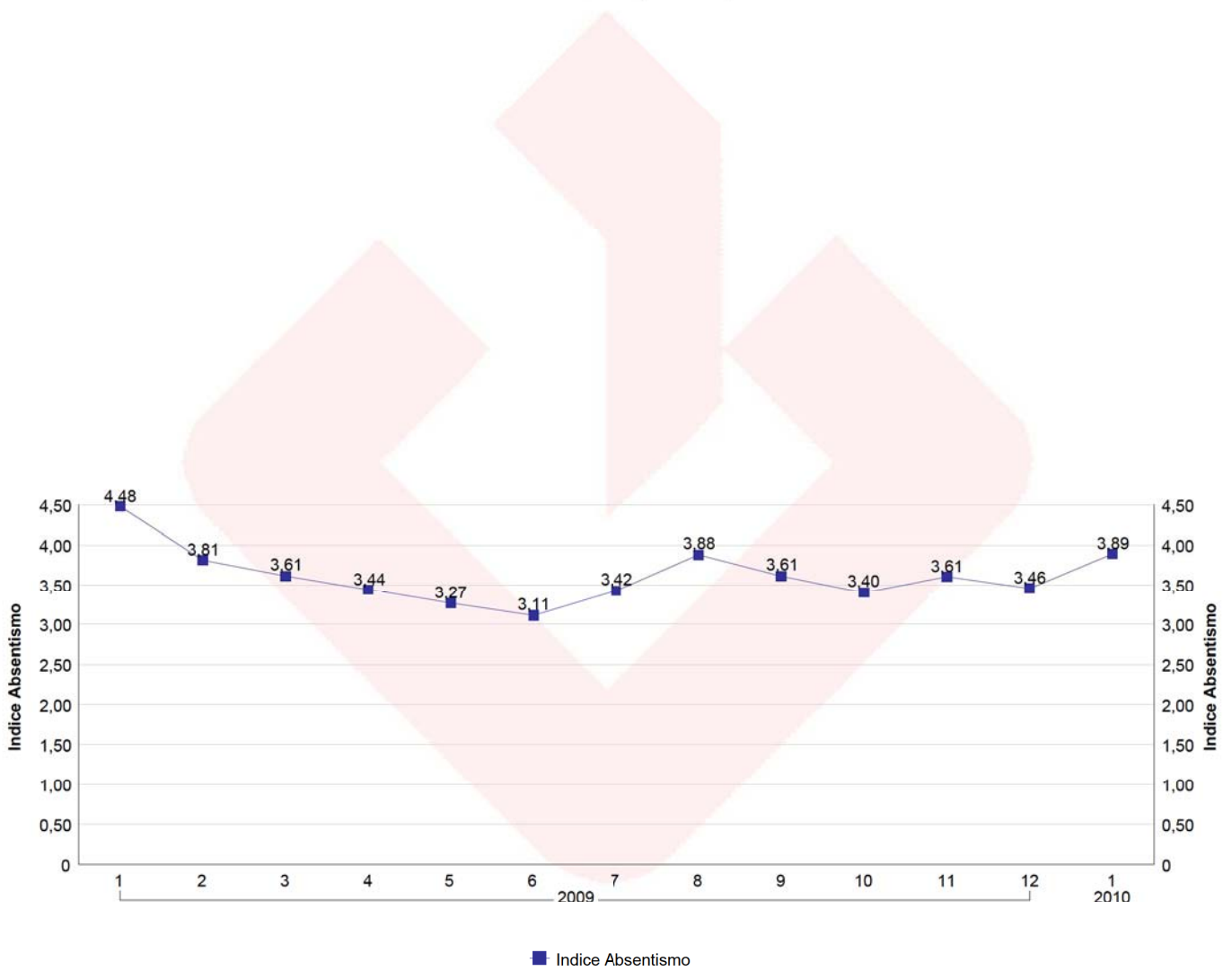


INFORME DE ABSENTISMO AT



DESDE AÑO: 2.009 HASTA: 2.010

GRUPO ECONÓMICO: ██████████



INFORME DE ABSENTISMO IT

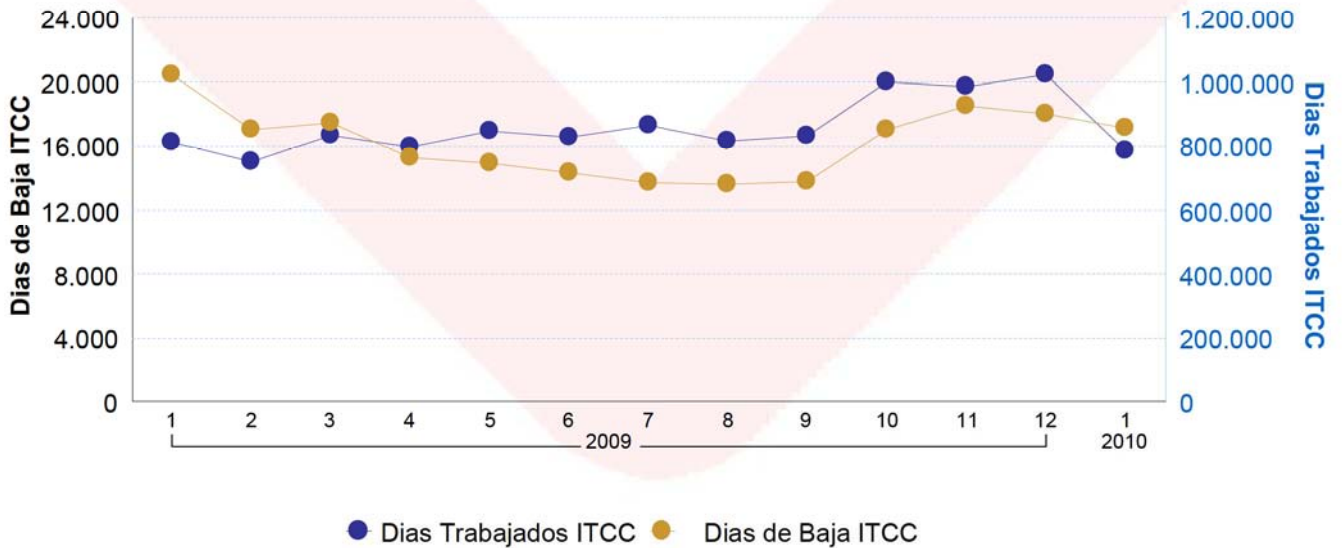


DESDE AÑO: 2.009 HASTA: 2.010

GRUPO ECONÓMICO: ██████████

	Año 2009			Año 2010		
	Días de Baja	Días Trabajados	Absentismo	Días de Baja	Días Trabajados	Absentismo
ENERO	20.418	811.314	25,167	17.115	785.188	21,797
FEBRERO	17.018	751.071	22,658			
MARZO	17.437	832.756	20,939			
ABRIL	15.271	797.002	19,161			
MAYO	14.929	846.141	17,644			
JUNIO	14.341	827.083	17,339			
JULIO	13.724	864.181	15,881			
AGOSTO	13.627	815.196	16,716			
SEPTIEMBRE	13.796	831.128	16,599			
OCTUBRE	17.014	998.677	17,037			
NOVIEMBRE	18.495	984.444	18,787			
DICIEMBRE	17.994	1.021.557	17,614			
Totales	194.064	10.380.550	18,695	17.115	785.188	21,797

Año de Solicitud	Se visualizará el año solicitado y el anterior
Días de Baja	Número de días de baja registrados en el mes
Días Trabajados	Días cotizados en el mes
Índice de Absentismo	Indicador que representa los días de baja sobre los días trabajados en tanto por mil: $(\text{Días Baja} / \text{Días Trabajados}) * 1.000$



INFORME DE ABSENTISMO IT



DESDE AÑO: 2.009 HASTA: 2.010

GRUPO ECONÓMICO: ██████████

