

ACTUALIZACION DE INFORMES

FREMAP pone a su disposición un nuevo servicio de Alertas que le avisará con un correo electrónico cada vez que nuestras bases de datos actualicen la información de nuestros informes relativos a:

- ❖ AT-Absentismo
- ❖ ITCC
- ❖ REM/RLN
- ❖ EP
- ❖ Absentismo
- ❖ Comparativa del Sector

Ejemplo:



Estimado Mutualista,

Le informamos que ya dispone de los datos actualizados para la generación de su informe de accidentabilidad hasta el "mes año"

Puede imprimir su selección en [este enlace](#).

PERSONALIZACION DE INFORMES

A través de FREMAP Online usted podrá elegir el diseño, contenido y periodicidad de sus informes.

Informe	Detalle	Coste	Formato	Ejemplo	Periodicidad
Accidentabilidad Laboral	<input type="checkbox"/>	<input type="checkbox"/>	PDF	Mostrar Ejemplo	Mensual
Contingencias Comunes	<input type="checkbox"/>	<input type="checkbox"/>	PDF	Mostrar Ejemplo	Mensual
General	<input type="checkbox"/>	<input type="checkbox"/>	PDF	Mostrar Ejemplo	Mensual
Económico	<input type="checkbox"/>	<input type="checkbox"/>	PDF	Mostrar Ejemplo	Mensual
Estadístico	<input type="checkbox"/>	<input type="checkbox"/>	PDF	Mostrar Ejemplo	Mensual

Su selección será guardada automáticamente, y cada vez que los desee recibir, solo deberá elegir si la entrega del informe será en formato .pdf, o Excel.

1

Informe AT-Accidentabilidad:

El "Informe AT-Accidentabilidad" le ofrece tanto el detalle como las gráficas y el coste de su siniestralidad derivada de Accidente de Trabajo.

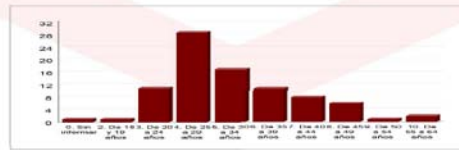
Indices de Incidencia, detalle de cada uno de los accidentes sufridos por sus trabajadores, coste tanto para la empresa como para el sistema...

Ejemplo:

ESTUDIO DE SINIESTRALIDAD POR EDAD
Periodo de análisis de Enero / 2010 a Enero / 2010.

Edad	Nº Accidentes	% Total
0. Sin Infortunio	1	1,13%
1. De 18 a 19 años	1	1,13%
2. De 20 a 24 años	11	12,64%
3. De 25 a 29 años	29	33,33%
4. De 30 a 34 años	17	19,54%
5. De 35 a 39 años	11	12,64%
6. De 40 a 44 años	8	9,20%
7. De 45 a 49 años	6	6,88%
8. De 50 a 54 años	1	1,13%
9. De 55 a 59 años	2	2,27%
TOTAL	87	

Accidentes con baja en jornada de trabajo. Excluidas recidas.



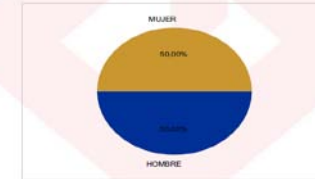
2

Informe ITCC:

ESTUDIO DE ABSENTISMO POR GÉNERO
Periodo de Análisis de Enero de 2010 a Enero de 2010

Género	Nº Procesos	% Total
HOMBRE	61	50,00%
MUJER	61	50,00%
TOTAL	122	

Procesos con baja por contingencias comunes. Solo se consideran procesos con una duración superior a 15 días.



La Incapacidad Temporal por Contingencias Comunes es una de las prestaciones que más incidencia tienen dentro del Absentismo de una empresa.

Este informe le ayudará a conocer y controlar la evolución de indicadores como la Duración Media, el Índice de Frecuencia, el Índice de Prevalencia...todo ello acompañado de gráficas, detalles y costes para su empresa.

Informe EP:

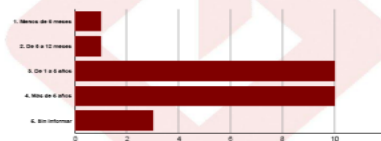
El "Informe EP" pone a su disposición los datos, gráficas y costes de las Enfermedades Profesionales sufridas por los trabajadores de su empresa. Usted elige el rango temporal, y el nivel de detalle.

Ejemplo:

ASEA BROWN BOVERI S A
ESTUDIO DE SINIESTRALIDAD POR ANTIGÜEDAD EN LA EMPRESA
PERIODO DE ANÁLISIS: DE ENERO / 2006 A ABRIL / 2006

ANTIGÜEDAD	Nº Accidentes	% TOTAL
1. Menos de 6 meses	1	4,00%
2. De 6 a 12 meses	1	4,00%
3. De 1 a 3 años	10	40,00%
4. Más de 3 años	10	40,00%
5. Sin Infortunio	3	12,00%
TOTAL	25	

(Accidentes con baja. Excluidas recidas)



Informe Absentismo:

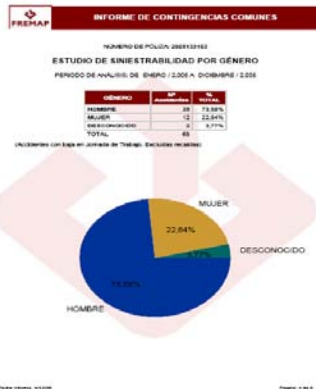
Accidentes de Trabajo, Enfermedades Profesionales, Bajas por Contingencias Comunes, Protección ante el Riesgo durante el Embarazo y la Lactancia...

Todas las ausencias al puesto de trabajo objeto de protección por FREMAP se agrupan en un único informe que le presenta gráficas, detalles y costes del Absentismo en su empresa.

Ejemplo:



Informe REM/RLN:



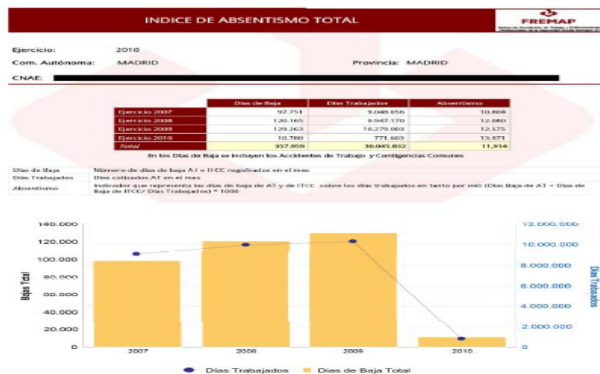
La protección legal de la mujer embarazada y del lactante ante los riesgos laborales ha configurado una prestación que cada vez ofrece cobertura a mayor número de mujeres trabajadoras.

Este informe le ofrecerá periódicamente un estudio sobre el impacto de esta protección sobre su plantilla.

Informe Comparativa Sector:

La protección de FREMAP alcanza a uno de cada cuatro trabajadores en España. Estas cifras nos permiten ofrecer una imagen fiel por sectores de actividad.

Este informe le ofrece los datos de su empresa (accidentabilidad, absentismo...) puestos en relación con la media de su sector, facilitándole el análisis de su situación frente a la competencia.



FREMAP

Mutua de Accidentes de Trabajo y Enfermedades Profesionales de la Seguridad Social Número 61



SISTEMA FREMAP:

ALERTA INFORMES

Información instantánea sobre el absentismo de su empresa, tratada de forma analítica y apoyada por gráficos y estudios de costes.

